



B?ile S?rate Solca - Solca

solca

I'm not a robot 
RECAPTCHA

Publicat pe: 20/03/25	Vizualiz?ri: 9410
Comentarii: 0	Vezi comentariile
Voturi: 941	Scor: 4.6

https://www.pensiuniarad.ro/piscin?interioar?/solca/b?file-s?rate-solca-solca_168698.php



solca

B?ile S?rate Solca - Solca

Piscin? Interioar? B?ile S?rate Solca: O Oaz? de Relaxare

Piscina interioar? B?ile S?rate Solca ofer? vizitatorilor un spa?iu ideal pentru relaxare ?i r?sf??. Situat? ?n inima ora?ului Solca, aceast? loca?ie a devenit rapid un punct de atrac?ie datorit? condi?iilor excelente ?i a serviciilor de calitate.

Dot?ri ?i Facilit??i

Băile Sărate din Solca dispun de **două piscine interioare**, fiecare cu apă sărată și dulce, care beneficiază de temperaturi ideale atât pentru adulți, cât și pentru copii. De asemenea, există **saune umede și uscate**, perfecte pentru cei care doresc să se relaxeze după o zi obositoare.

Condițiile de igienă sunt deosebite, cu **dușuri disponibile peste tot** și toalete curate. Deși nu se oferă prosoape sau halate de baie, vizitatorii pot fi siguri că au parte de amplasamente bine întreținute.

Accesibilitate pentru Toți

Un aspect demn de menționat este **intrarea accesibilă pentru persoanele în scaun cu rotile**. Spațiile sunt dotate cu **locuri accesibile și parcare pentru persoane cu dizabilități**, asigurându-se astfel confortul tuturor vizitatorilor.

Experiența Culinară

Deși nu există un restaurant în incintă, vizitatorii pot comanda mâncare de la restaurantele partenere, beneficiind astfel de livrare direct la piscină. Acest serviciu adaugă un plus de confort celor care doresc să se bucure de o masă gustoasă în timpul vizitei lor.

Recenzii ale Vizitatorilor

Multe persoane care au frecventat piscină au lăudat curățenia și organizarea echipei de lucru. Comentariile subliniază faptul că, deși poate fi aglomerat în weekenduri, **prețurile sunt accesibile** (70 RON pentru toată ziua), iar serviciile sunt impecabile.

A existat însă și unele nemulțumiri legate de **comportamentul unor clienți** care nu respectau regulile de bună simț, mai ales în zona saunei. Este important ca personalul să fie vigilent și să mențină un mediu plăcut pentru toți vizitatorii.

Concluzie

Piscina interioară Băile Sărate Solca reprezintă o alegere excelentă pentru cei care doresc să se relaxeze într-un cadru plăcut și bine întreținut. Cu dotări moderne și atenția la detalii, acest loc devine rapid o destinație preferată pentru familii și nu numai. Dacă ești în căutarea unei zile de răsfăț, nu ezita să vizitezi această oază de liniște!

Ne puteți vizita la adresa:

Tomșa-Vodă, 725600 Solca, - Romania (RO)

Linia de contact al acestui **Piscină interioară** este [+40757480869](tel:+40757480869)

Ți dac? dore?ti s? trimi?i un WhatsApp, po?i face acest lucru la [+40757480869](https://wa.me/40757480869)

Programul nostru este:

Zi Orar

Luni

10–22

Mar?i

10–22

Miercuri

10–22

Joi

09–22

Vineri

09–22

Sâmb?t?

10–22

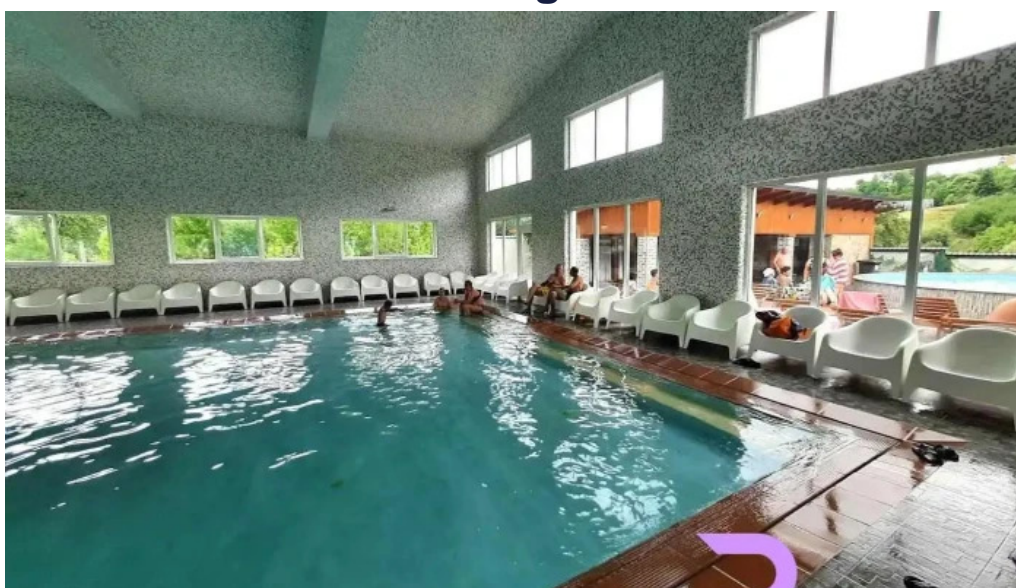
Duminic?

10–22

Site-ul web este [B?ile S?rate Solca](#)

Dac? solicita?i s? schimba?i orice element pe care îl considera?i nu este precis în leg?tur? cu acest site, v? cerem trimite?i un mesaj astfel încât s? îl remediem cât mai curând posibil|la cea mai mare vitez?|rapid}. Cu anticipa?ie apreciem.

Imagini



B?ile s?rate solca solca



Baile sarate solca zon?



Baile sarate solca videoclipuri



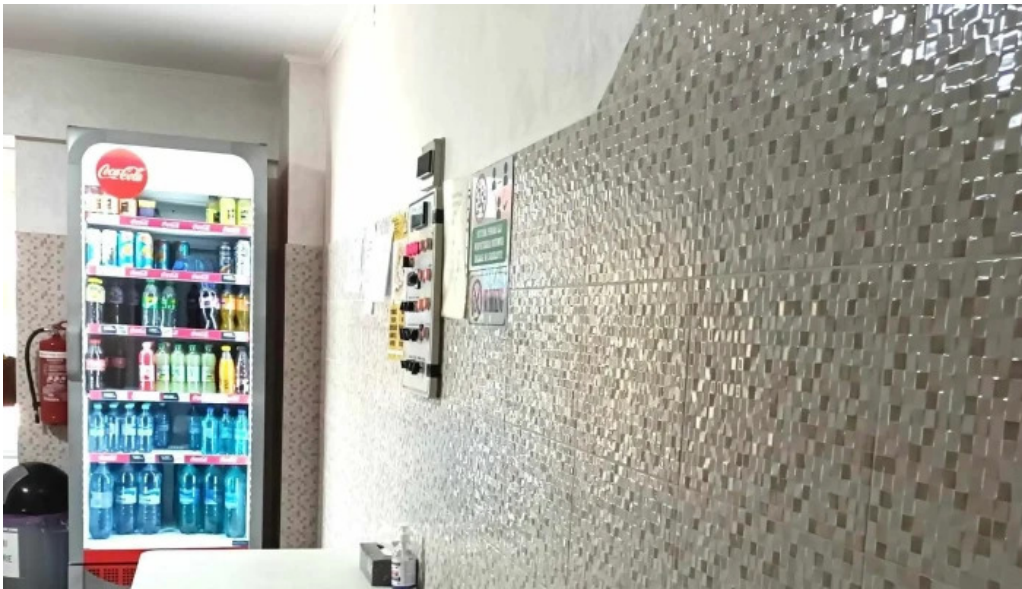
Baile sarate solca unde



Baile sarate solca solca



Baile sarate solca site web



Baile sarate solca reduceri



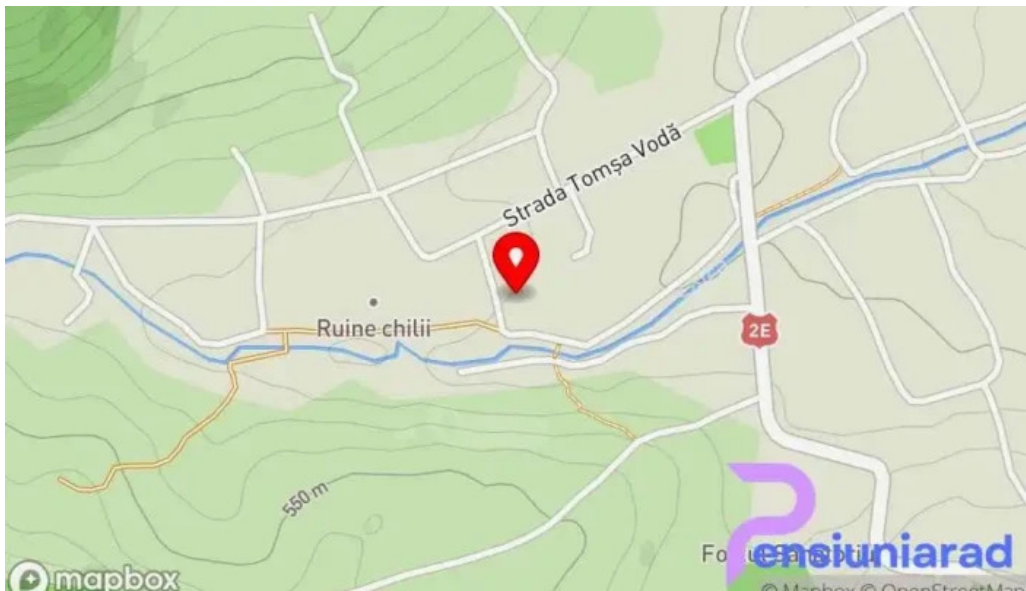
Baile sarate solca program



Baile sarate solca pre?uri



Baile sarate solca piscina



Baile sarate solca hart?



Baile sarate solca deschis acum



Baile sarate solca comentarii



Baile sarate solca cele mai recente

Etichete

Accesibilitate, Parcare accesibil? pentru persoane în scaun cu rotile, Dot?ri, Intrare accesibil? pentru persoane în scaun cu rotile, Locuri accesibile pentru persoane în scaun cu rotile, Restaurante

Con?inut similar

- [4.4 * Hanul Solca - Solca](#)
- [4.5 * Hanul Arini? - Gura Humorului](#)
- [4.1 * Pensiunea Andrei - Poieni-Solca](#)
- [4.5 * Hanul Moara cu Noroc - Ineu](#)
- [4.6 * P?rtia C?rlibaba - Comuna C?rlibaba](#)
- [4.6 * Hanul Teilor - D?ne?ti](#)
- [4.2 * Hanul Berchisesti - Berchi?e?ti](#)
- [4.7 * Mo?ia din P?dure - H?n?e?ti](#)
- [3.1 * Hanul R?ze?ilor - Hanul Ancu?ei](#)
- [3.9 * Domeniul Haiducilor Bucovina - ?cheia](#)

Categorii

atrac?ie turistic?
bed & breakfast
caban?
caban? de camping
cas? de vacan??
cazare
cazare la gazd?
cazare în regim hotelier
club de spa ?i s?n?tate
gar?
han
hanuri
hostel
hotel
local pentru evenimente
min?
motel
muzeu
muzeu cultural
muzeu local de istorie
m?n?stire
operator de turism
pensiune
pensiune de familie
pia??
pia?? de vite
piscin? interioar?
prim?ria satului
prim?rie
restaurant
restaurant cu specific libanez
restaurant cu specific mediteranean
râu
sal? de fitness
spa
sta?iune
sta?iune de ski
unitate de cazare rural?
vil?