



Muzeul Mineritului ?i Galerii Romane - Ro?ia Montan?

ro?ia montan?

I'm not a robot 
RECAPTCHA

Publicat pe: 11/04/25	Vizualiz?ri: 4176
Comentarii: 0	Vezi comentariile
Voturi: 522	Scor: 4.2

https://www.pensiuniarad.ro/muzeu/ro?ia-montan?/muzeul-mineritului-?i-galeriile-romane-ro?ia-montan?_198868.php



ro?ia montan?

Muzeul Mineritului ?i Galerii Romane - Ro?ia Montan?

Muzeul Mineritului ?i Galerii Romane de la Ro?ia Montan?

Muzeul Mineritului din Ro?ia Montan? este un loc unic, dedicat istoriei

fascinante a mineritului aurifer din zon?. Această destinație turistică oferă vizitatorilor o oportunitate rară de a explora galeriile romane care datează de acum 2000 de ani, aducând la viață povești incredibile despre muncitorii din vremurile antice.

Accesibilitate pentru toți vizitatorii

Muzeul se străduiește să ofere intrare accesibilă pentru persoanele în scaun cu roțile, ceea ce face ca experiența să fie plăcută și pentru toți cei care doresc să descopere acest loc istoric. De asemenea, există o parcare accesibilă care facilitează accesul vizitatorilor.

Dotări și confort

În incinta muzeului, vizitatorii pot beneficia de dotări esențiale, inclusiv o toaletă adecvat amenajată. Aceste facilități sunt importante pentru a asigura confortul tuturor celor care aleg să exploreze aceste galerii extraordinare.

Experiența vizitatorilor

Mulți vizitatori au lăudat ghizii muzeului pentru cunoștințele lor extinse și modul captivant în care prezintă informațiile. De-a lungul tururilor, care durează între 40 de minute și o oră, turiștii au ocazia să descopere cum mineritul a evoluat de-a lungul secolelor și importanța sa pentru întreaga regiune. Un comentariu remarcabil menționează: „Domnul care prezintă și care intră în mină cu grupul este o enciclopedie, este o plăcere să-l asculți și să vorbești cu el.”

Restaurante și opțiuni de relaxare

Pe lângă experiența de vizitare a muzeului, zona oferă și diverse opțiuni de restaurante, unde vizitatorii pot savura mâncăruri tradiționale după explorarea galeriilor. Din păcate, unii vizitatori au menționat lipsa unor opțiuni gastronomice în apropierea muzeului, subliniind nevoia unei dezvoltări mai mari a infrastructurii turistice.

Atenție la organizare

Este important de menționat că intrarea se face doar în grupuri de minimum cinci persoane, ceea ce poate genera neplăceri pentru vizitatorii care ajung individual sau în grupuri mici. De asemenea, orele de funcționare sunt limitate, ceea ce poate face ca vizita să fie frustrantă pentru unii turiști care ajung din zone îndepărtate.

Concluzie

Muzeul Mineritului și Galerii Romane de la Roșia Montană reprezintă o veritabilă lecție de istorie pentru toți cei care își doresc să înțeleagă mai bine patrimoniul cultural roman. Cu toate că sunt necesare îmbunătățiri în ceea ce privește infrastructura turistică și organizarea, pasiunea ghizilor și istoria profundă a locului fac din această vizită o experiență memorabilă.

Recomandăm cu căldură o vizită, sprijinind astfel conservarea acestui loc valoros.

Ne aflăm la

Strada Principală 179, Str. Minei nr.1, 517615 Roșia Montană, - Romania (RO)

Telefonul de contact al respectivului **Muzeu** este +40258783165

și dacă dorești să trimiți un WhatsApp, poți face acest lucru la +40258783165

Programul nostru este:

Zi: Orar

Luni

09–16

Marți

09–16

Miercuri

09–16

Joi

09–16

Vineri

Inchis

Sâmbătă

09–16

Duminică

09–16

șă modificați orice informații pe care îl considerați este incorect referitor la acest portal, vă cerem trimiteți un mesaj astfel încât să îl remediem cât mai curând posibil|la cea mai mare viteză|rapid}. Anticipat mulțumesc.

Imagini



Muzeul mineritului ?i galeriile romane ro?ia montan?



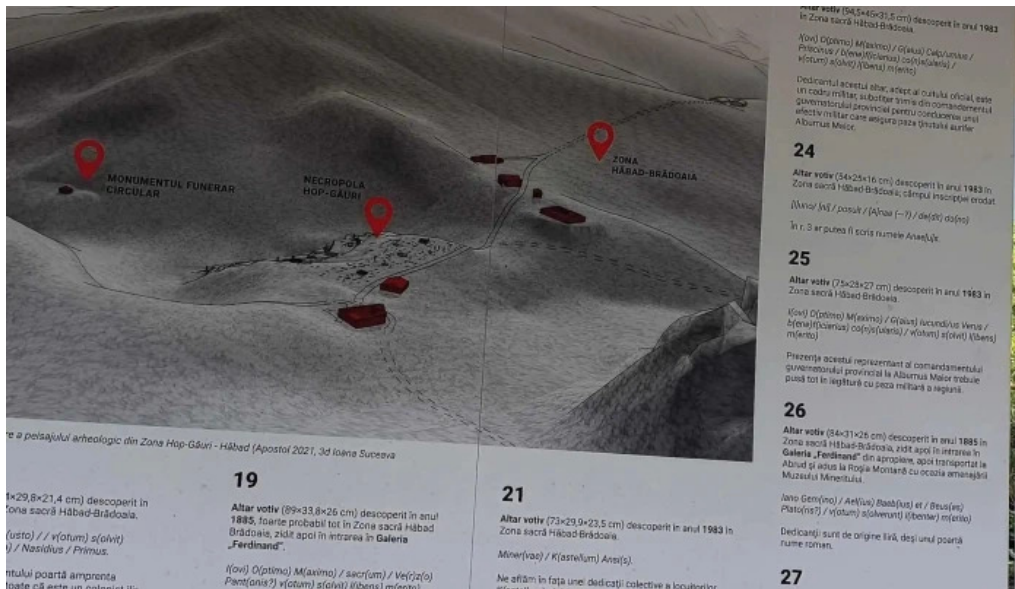
Muzeul mineritului si galeriile romane zon?



Muzeul mineritului si galeriile romane videoclipuri



Muzeul mineritului si galeriile romane street view si 360deg



Muzeul mineritului si galeriile romane site web



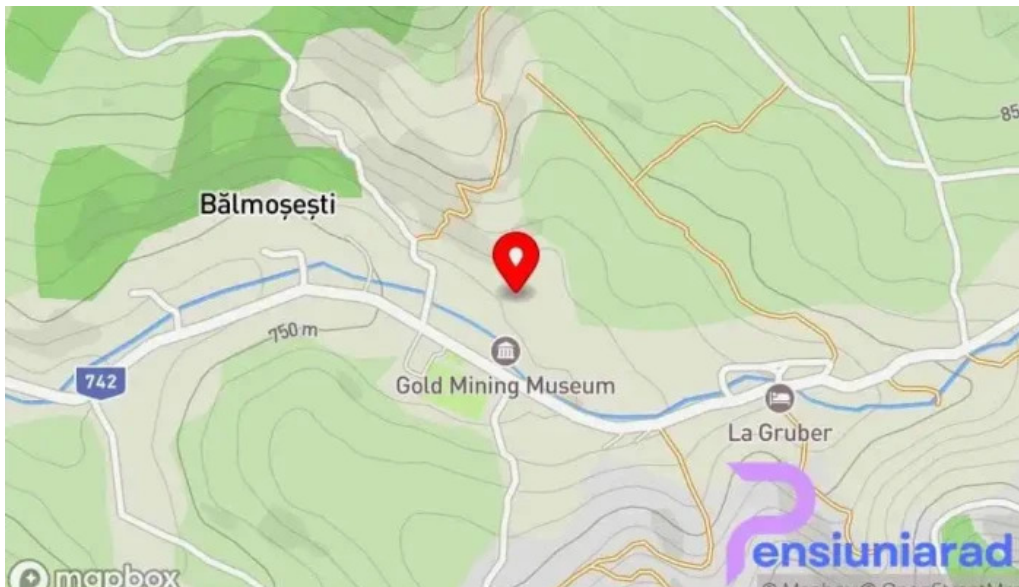
Muzeul mineritului si galeriile romane ro?ia montan?



Muzeul mineritului si galeriile romane loca?ie



Muzeul mineritului si galeriile romane instagram



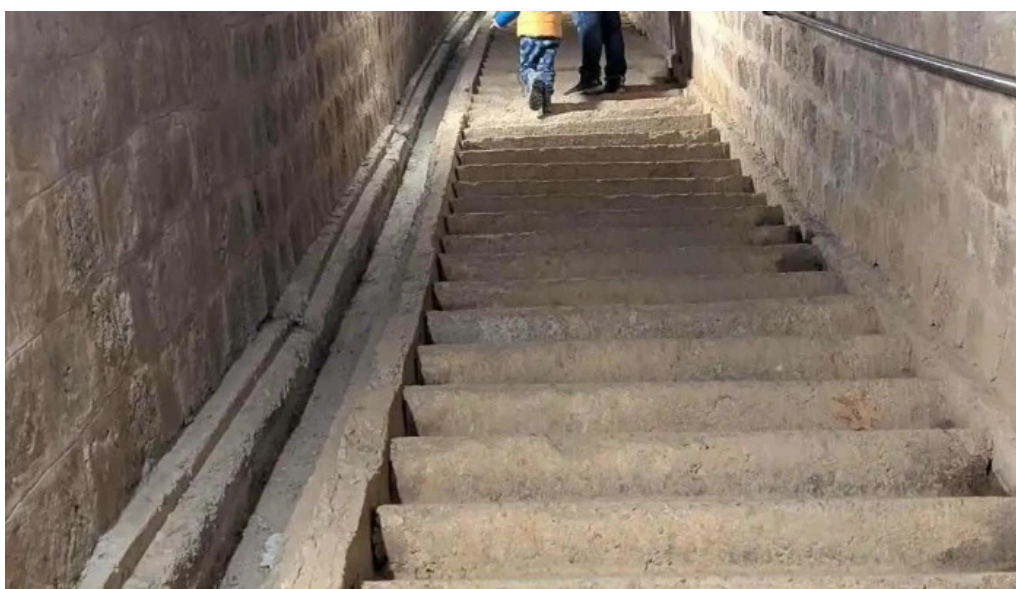
Muzeul mineritului si galeriile romane hart?



Muzeul mineritului si galeriile romane deschis acum



Muzeul mineritului si galeriile romane cum s? ajungi acolo



Muzeul mineritului si galeriile romane cele mai recente

Etichete

*Intrare accesibil? pentru persoane în scaun cu rotile, Dot?ri, Accesibilitate, Restaurante, Toalet?,
Parcare accesibil? pentru persoane în scaun cu rotile*

Con?inut similar

4.1 * *?trand Baile Daco Romane Official - Geoagiu-B?i*

4.7 * *Muzeul Satului Cioc?ne?ti - Cioc?ne?ti*

4.8 * *Muzeul M?n?stirii Putna - Putna*

4.6 * *Muzeul „Ciprian Porumbescu” - Ciprian Porumbescu*

4.6 *	<i>Hanul Domnesc - Suceava</i>
4.3 *	<i>Hanul din Tulghe? - Sibiu</i>
4.6 *	<i>Pârtia Cârlibaba - Comuna Cârlibaba</i>
4.5 *	<i>Hanul Arini? - Gura Humorului</i>
4.0 *	<i>Pensiunea Ema - Albota</i>
4.3 *	<i>Sta?iunea Straja - Statiunea Straja</i>

Categorii

agen?ie de închirieri de case de vacan??
apartament de vacan??
apartament în regim hotelier
atrac?ie turistic?
bar
bar ?i rotiserie
bazin de înot
bed & breakfast
biseric?
biseric? ortodox?
caban?
caban? de camping
cas? de vacan??
cazare
cazare la gazd?
cazare în regim hotelier
centru cultural
centru de echita?ie
centru medical
club de noapte
club de spa ?i s?n?tate
cl?dire de patrimoniu
cram?
c?su??
ferm?
ferm? de pe?te
ferm? de p?s?ri
fort?rea??
gar?

gr?dini??
han
hanuri
hostel
hotel
hotel pentru adul?i
institu?ie financiar?
loc de joac?
loc de rug?ciune
local pentru evenimente
magazin
magazin de materiale de construc?ii
medic
min?
motel
muzeu
muzeu cultural
muzeu local de istorie
m?n?stire
operator de turism
organizator de evenimente
parc natural
pensiune
pensiune de familie
pia??
pia?? de vite
piese auto
piscin?
piscin? exterioar?
piscin? interioar?
piscin? public?
pizzerie
prim?ria satului
prim?rie
reper istoric
restaurant
restaurant cu bar
restaurant cu specific libanez
restaurant cu specific mediteranean
restaurant cu specific rom?nesc
restaurant familial
restaurant fast food

restaurant tip bufet
rezerva?ie natural?
râu
sal? de fitness
sec?ie de poli?ie
sediu de administra?ie municipal?
spa
stadion
sta?iune
sta?iune de ski
supermarket
tab?r? de var?
teren de campare
unitate de cazare rural?
vil?
Închiriere cabane
?coal?
?trand