



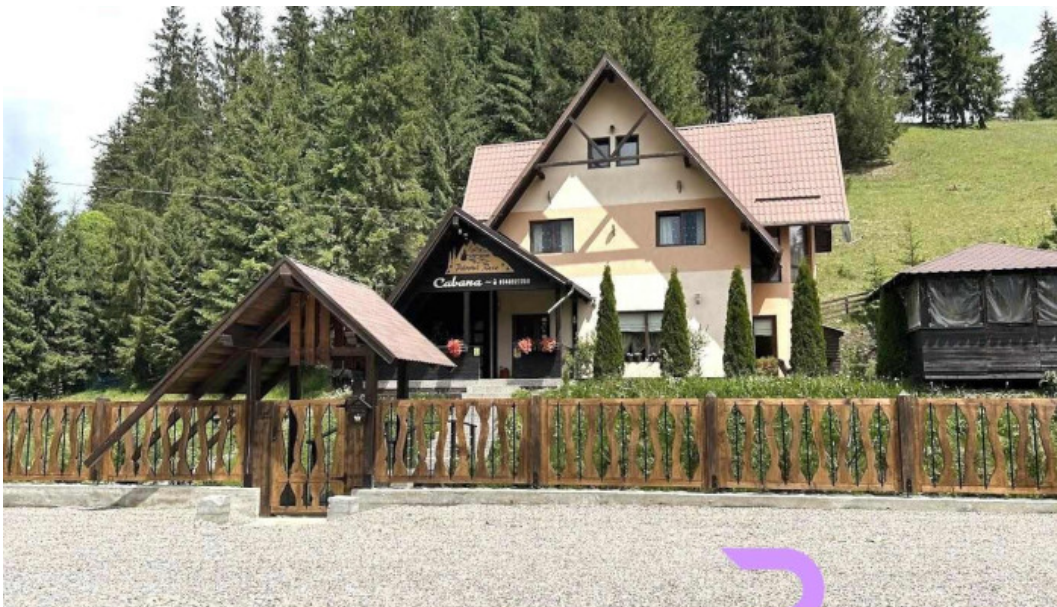
Cabana pârâul rece - Vatra Dornei

vatra dornei

<input type="checkbox"/> I'm not a robot	 RECAPTCHA
--	---

Publicat pe: 14/03/25	Vizualiz?ri: 390
Comentarii: 0	Vezi comentariile
Voturi: 39	Scor: 4.4

https://www.pensiuniarad.ro/cabanãf/vatra-dornei/cabana-paraul-rece-vatra-dornei_163876.php



vatra dornei

Cabana pârâul rece - Vatra Dornei

Cabana Pârâul Rece - O Experien?? Amestecat? în Vatra Dornei

Cabana Pârâul Rece, situat? în pitoreasca localitate Vatra Dornei, este un loc care stârne?te opinii variate printre vizitatori. De la peisaje de vis ?i atmosfer? lini?tit? pân? la neajunsuri semnificative, recenziile clien?ilor ofer? o imagine complex? a acestei cabane.

Recenzii Negativ?: O Întâmplare Nefericit?

Unii oaspe?i au avut parte de experien?e mai pu?in pl?cute. De exemplu, un vizitator a men?ionat c? „**recenziile de 5 stele**” sunt greu de explicat, având

În vedere mirosul intens de parfum din interior. Acesta a afirmat că „am dormit cu geamurile deschise”, dar nici măcar acest lucru nu a ajutat la îndepărtarea disconfortului. De asemenea, presiunea apei la duș era foarte scăzută, ceea ce a făcut imposibilă o igienă corespunzătoare. Un alt comentariu subliniază disconfortul provocat de „lipsa plasei de așchii” și de atitudinea „ridicolă” a proprietarei, care îi urmărea pe oaspeți constant. Această interacțiune nu a fost deloc bine primită, iar regulamentul cabanei, precum cerința de a aduce „papucii proprii de casă”, a fost considerat exagerat.

Puncte de Vedere Pozitive: O Gazdă Primitoare

Pe partea pozitivă, alt grup de vizitatori apreciază atmosfera generală și ospitalitatea gazdelor. „Gazda este super ok”, spun ei, subliniind faptul că Monica și Radu, proprietarii cabanei, sunt foarte amabili și dornici să ajute clienții. Mulți dintre ei laudă curățenia și confortul cabanei, subliniind că „toate lenjeriile miros superb”. De asemenea, peisajul este adesea descris ca fiind „între două lumi”, oferind o panoramă superbă asupra munților. Un alt comentariu menționează că „locația este absolut spectaculoasă”, iar sunetul pârâului care curge aproape de cabană contribuie la senzația de liniște pe care o caută mulți turiști.

Concluzie: O Decizie Personalizată

Cabana Pârâul Rece în Vatra Dornei oferă o experiență mixtă. În funcție de așteptările fiecărei persoane, se pot evidenția atât aspecte pozitive, cât și negative. Este esențial ca viitorii oaspeți să ia în considerare recenziile diverse pentru a decide dacă această destinație se aliniază preferințelor lor. Dacă sunteți în căutarea unei locații cu un peisaj de vis și o gazdă prietenoasă, poate merită să explorați opțiunile disponibile, ținând cont și de aceste perspective variate.

Cădirea noastră se află la

[47.329497542745656, 25.396840258203575, 725700 Vatra Dornei, - Romania \(RO\)](https://www.google.com/maps/place/47.329497542745656,25.396840258203575,725700/Vatra+Dornei,+Romania/@47.329497542745656,25.396840258203575,725700/data=!3m1!1e3!3m2!1s47.329497542745656,25.396840258203575,725700!2sVatra+Dornei,+Romania)

Telefonul de contact al menționatului **Cabană** este [+40740927259](tel:+40740927259)

și dacă doreți să trimiți un WhatsApp, poți face acest lucru la [+40740927259](https://www.whatsapp.com/business/profile/40740927259)

Site-ul web este [Cabana pârâul rece](#)

să ajustați orice element pe care îl considerați că nu este exact referitor la acest portal, vă îndemnăm să trimiți un mesaj astfel încât să îl remediem cât mai curând posibil|la cea mai mare viteză|rapid}. Mulțumesc dinainte apreciem.

Imagini



Cabana paraul rece videoclipuri



Cabana paraul rece vatra dornei



Cabana paraul rece telefon



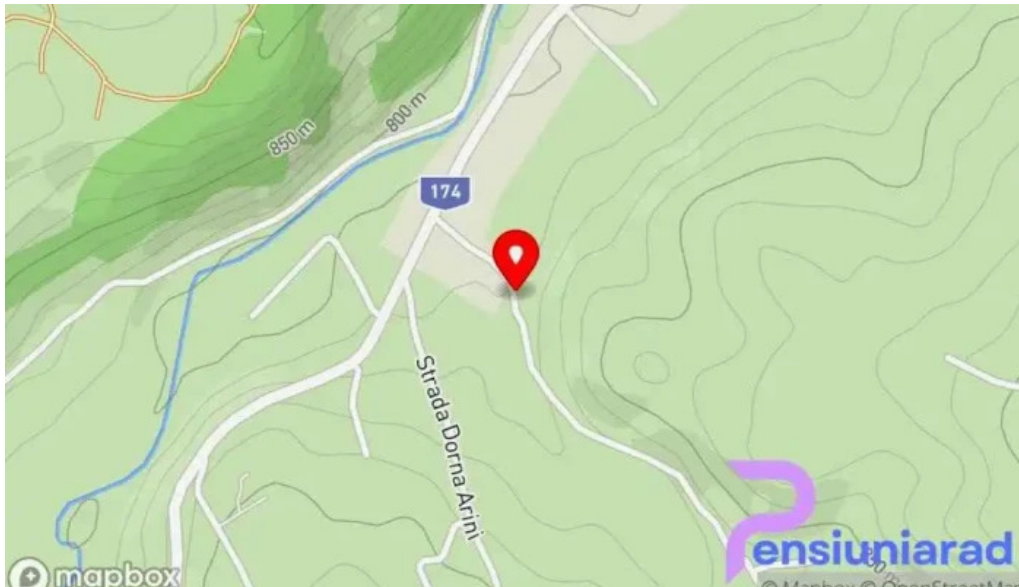
Cabana paraul rece promo?ie



Cabana paraul rece mancaruribauturi



Cabana paraul rece loca?ie



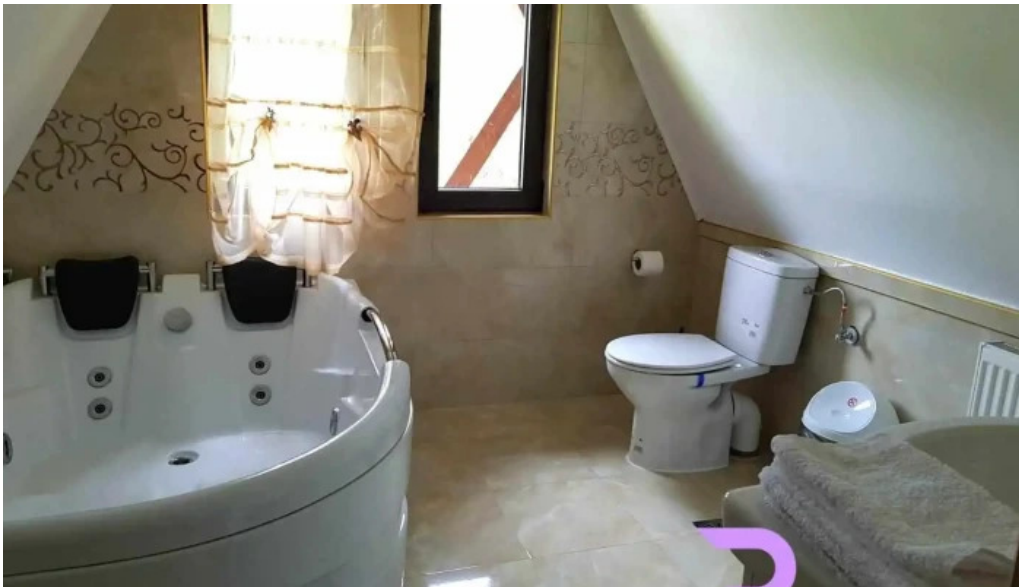
Cabana paraul rece hart?



Cabana paraul rece exterior



Cabana paraul rece de la vizitatori



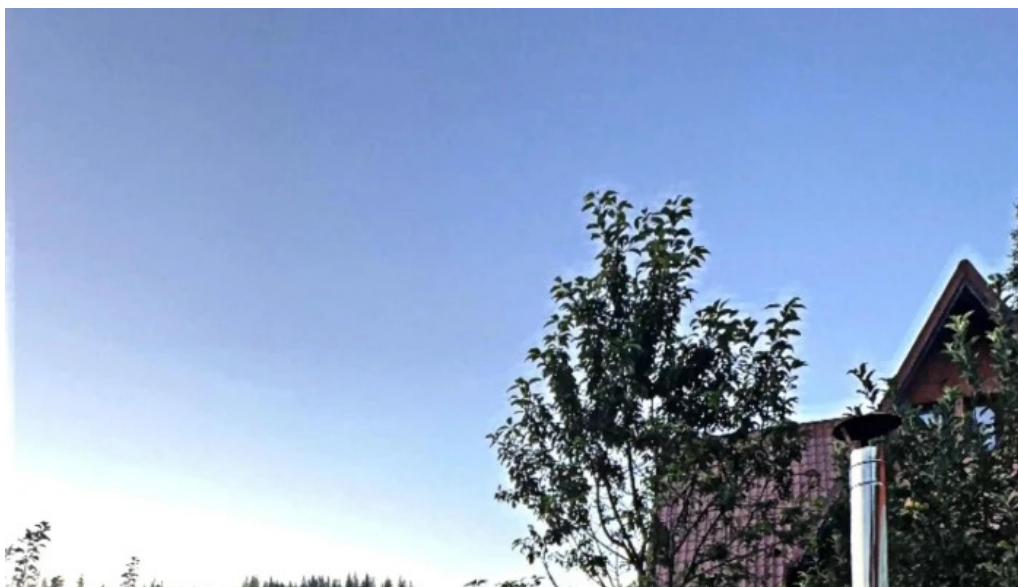
Cabana paraul rece de la proprietar



Cabana paraul rece camere



Cabana paraul rece cabana



Cabana paraul rece aproape de mine

Etichete

pitoreasca, subliniind, vizitatori, peisaje, cabanei, asemenea, localitate, recenziile, pozitive, variate, comentariu, printre

Conținut similar

5.0 * *A-Frame Bosanci - Suceava*

4.1 * *Botoșana - Botoșana*

4.7 * *Hanul Bucovinei - Câmpulung Moldovenesc*

4.7 * *Hanul Păstrăvarului - Pojorâta*

4.6 * *Broșteni - Broșteni*

4.4 * *Comuna Botoșana - Vacio*

5.0 * *Brodina - Brodina*

4.4 * *Trestia - Broșteni*

4.9 * *Brăiești - Brăiești*

5.0 * *Budeni - Budeni*

Categorii

atracție turistică

bed & breakfast
caban?
caban? de camping
cazare
cazare la gazd?
cazare în regim hotelier
club de spa ?i s?n?tate
han
hanuri
hostel
hotel
min?
muzeu
muzeu cultural
m?n?stire
operator de turism
pensiune
pensiune de familie
pia??
piscin? interioar?
prim?rie
restaurant
restaurant cu specific libanez
spa
sta?iune
sta?iune de ski
unitate de cazare rural?